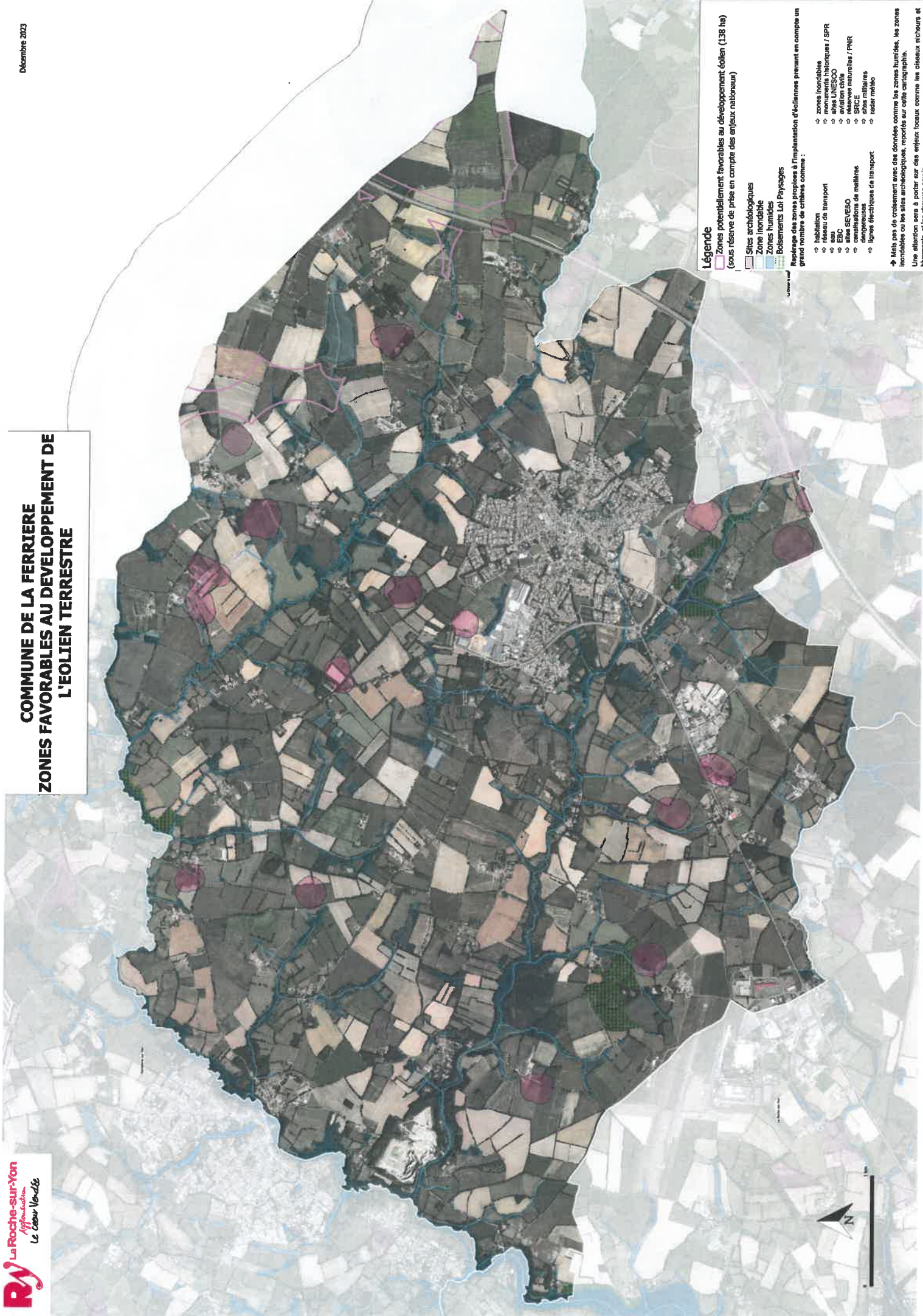


**COMMUNE DE LA FERRIERE
 ZONES FAVORABLES AU DEVELOPPEMENT DE
 L'EOLIEN TERRESTRE**



- Légende**
- ◻ Zones potentiellement favorables au développement éolien (138 ha)
 (sous réserve de prise en compte des enjeux nationaux)
 - ◻ Sites archéologiques
 - ◻ Zone inondable
 - ◻ Zones humides
 - ◻ Boisements La Paysages
- Repérage des zones propices à l'implantation d'éoliennes prenant en compte un grand nombre de critères comme :
- ◻ habitations
 - ◻ réseau de transport
 - ◻ eau
 - ◻ EBC
 - ◻ sites SEVESO
 - ◻ départements de matières dangereuses
 - ◻ lignes électriques de transport
 - ◻ zones inondables
 - ◻ zones agricoles / SPR
 - ◻ sites UNESCO
 - ◻ évènements chofé
 - ◻ réserves naturelles / PNR
 - ◻ SRCE
 - ◻ sites militaires
 - ◻ radar météo
- Méts pas de croisement avec des données comme les zones humides, les zones inondables ou les sites archéologiques, reportés sur cette cartographie.
 Une attention sera à porter sur des enjeux locaux comme les oiseaux nicheurs et hivernants, et les chauves-souris.

