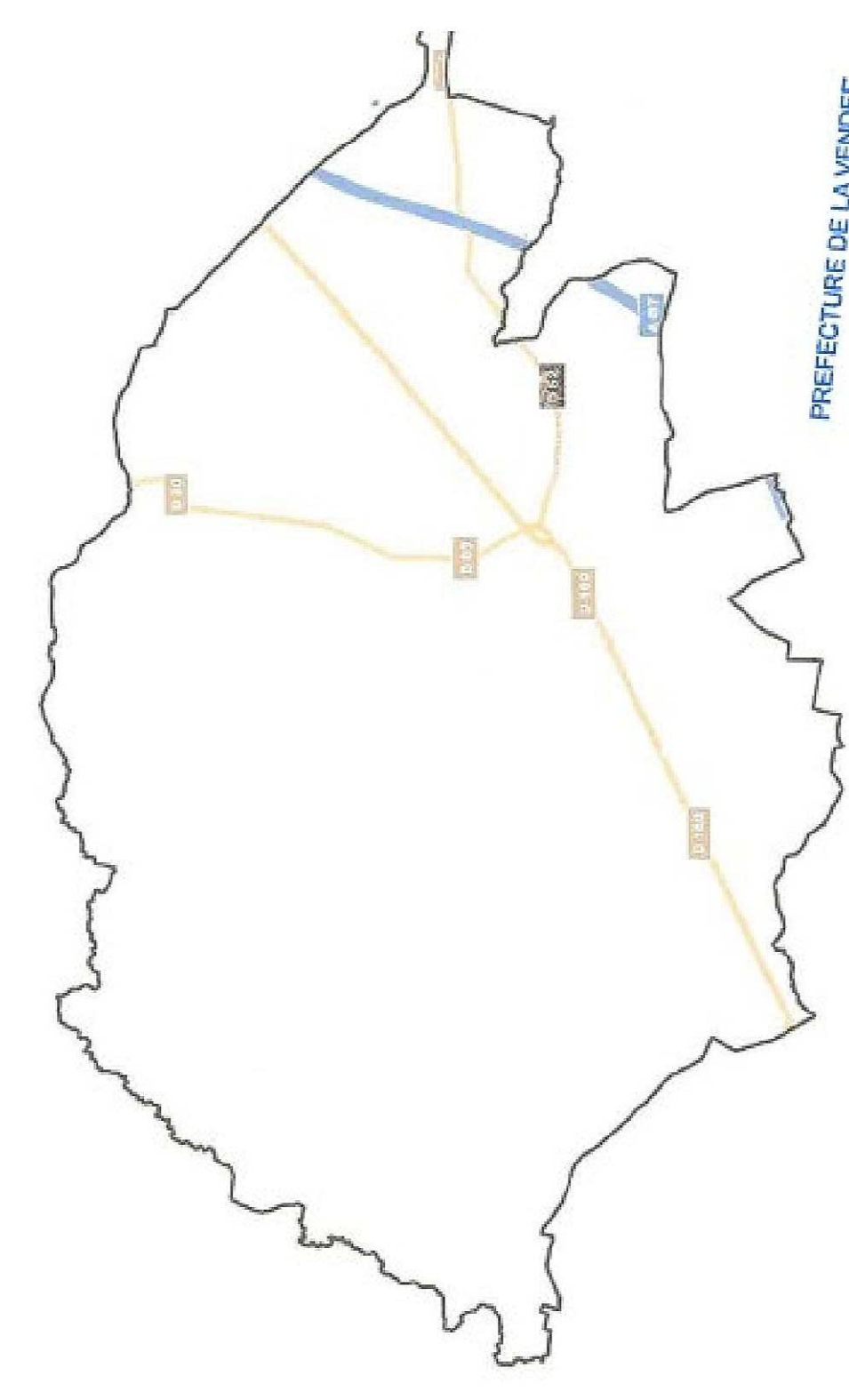
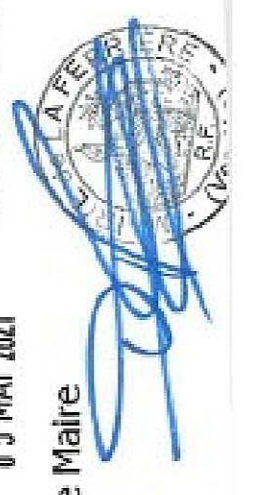
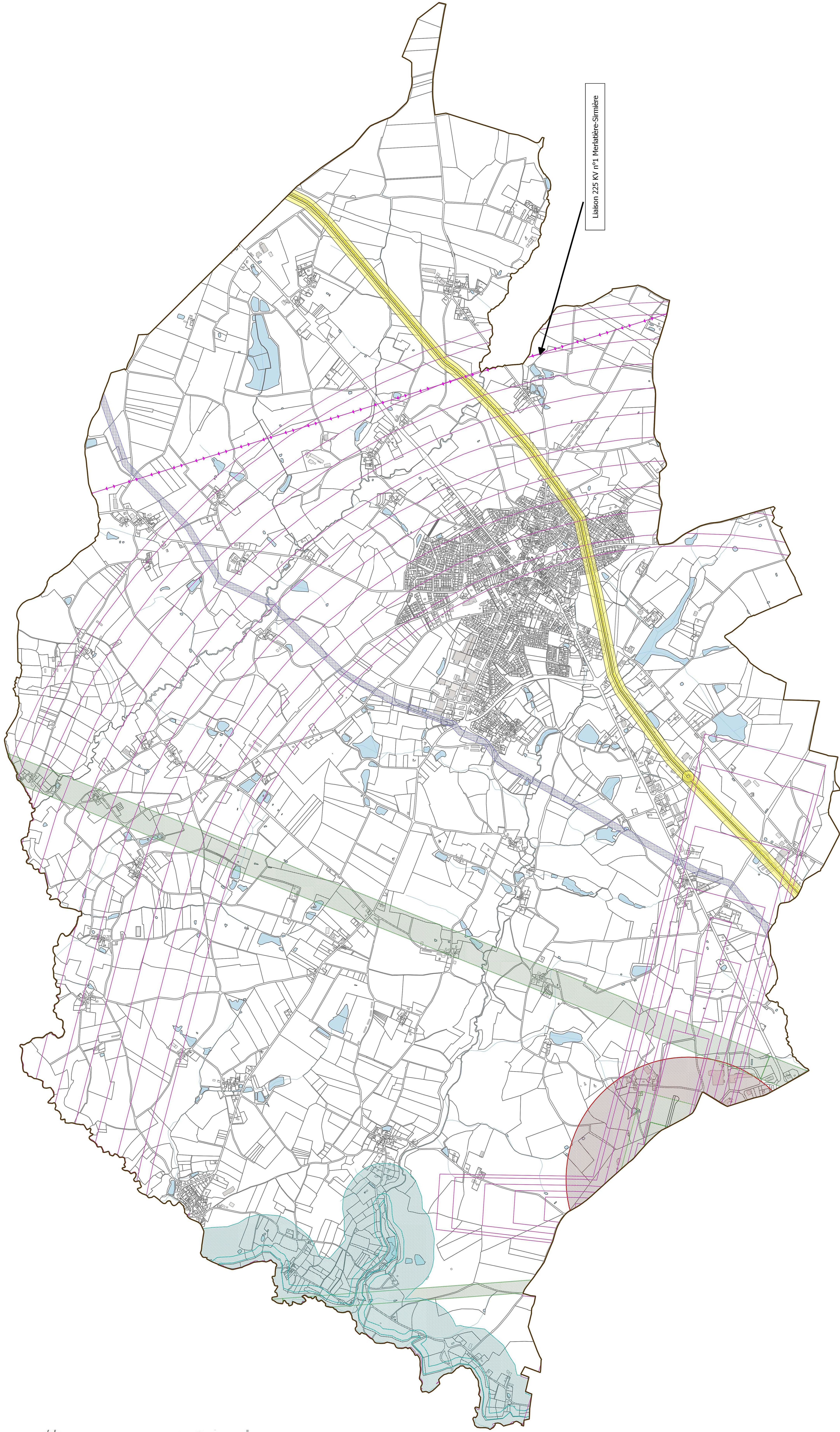


**COMMUNE DE LA FERRIERE
PLAN LOCAL D'URBANISME
SERVITUDES D'UTILITE PUBLIQUE**



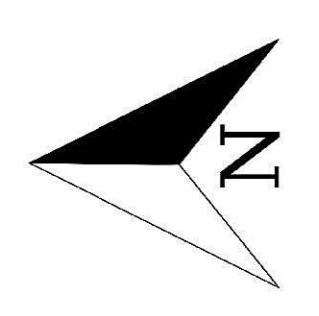
PREFECTURE DE LA VENDÉE
06 MAI 2021
COURRIER ARRIVE

Vu pour être annexé à la délibération du conseil municipal du
05 MAI 2021, décidant d'approuver le Plan Local d'urbanisme
Le Maire

Liaison 225 KV n°1 Merlatière-Simrière

Légende
 RS
 RS P1
 RS C1
 RS P2
 RS T1
 RS T2
 Cours d'eau identifiés au titre de la Police de l'Eau
 Plans d'eau
 La servitude TS n'est pas cartographiée.



0 1 km